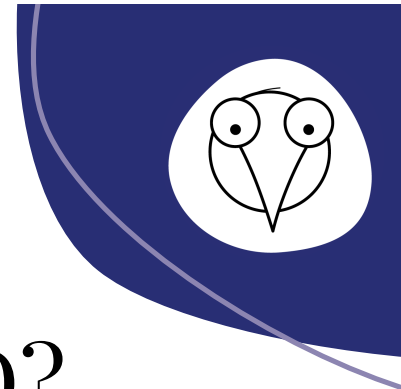


Updates on the German Twin Registry „GerTRuD“

Centre for Environmental Neuroscience
Max Planck Institute for Human Development





Was ist GerTRuD?

GerTRuD (German Twin Registry) ist das erste deutsche Register, bei dem sich Mehrlinge jeglichen Alters registrieren können, um an wissenschaftlichen Studien teilzunehmen.

Dieses Register hat das Ziel, auf geregelte und sichere Weise mit Zwillingspaaren in Kontakt zu treten zu können, um wissenschaftliche Studien durchzuführen.





Warum Zwillingsforschung?

Zwillingsstudien ermöglichen die Untersuchung genetischer und umweltbedingter Einflussfaktoren auf eine einzigartige Art und Weise.

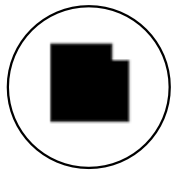


Kooperation mit Zwillingss- forschenden



**Prof. Dr. Simone
Kühn**

Max-Planck-Institut für
Bildungsforschung



**Dr. Bastian
Mönkediek**

Universität Bielefeld

**Prof. Dr. Martin
Diewald**

Universität Bielefeld



**Prof. Dr. Jan
Beucke**

Medical School
Hamburg



**Prof. Dr.
Christan
Kandler**

Universität
Bremen



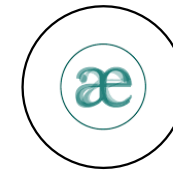
**Prof. Dr. Paul
Enck**

Universitäts-
klinikum Tübingen



**Prof. Dr. Frank
Spinath**

Universität des
Saarlandes



**Dr. Miriam
Mosing**

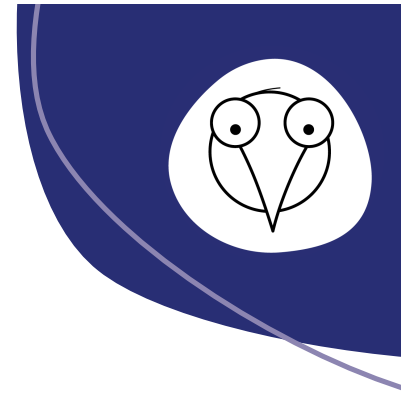
Max-Planck-
Institut für
empirische
Ästhetik

GerTRuD im vergangenen Jahr



Rekrutierungsstrategien

die wir im vergangenen Jahr angewandt haben



Campustage &
andere
Veranstaltungen



Zwillingsstudien



Einwohnermeldeämter

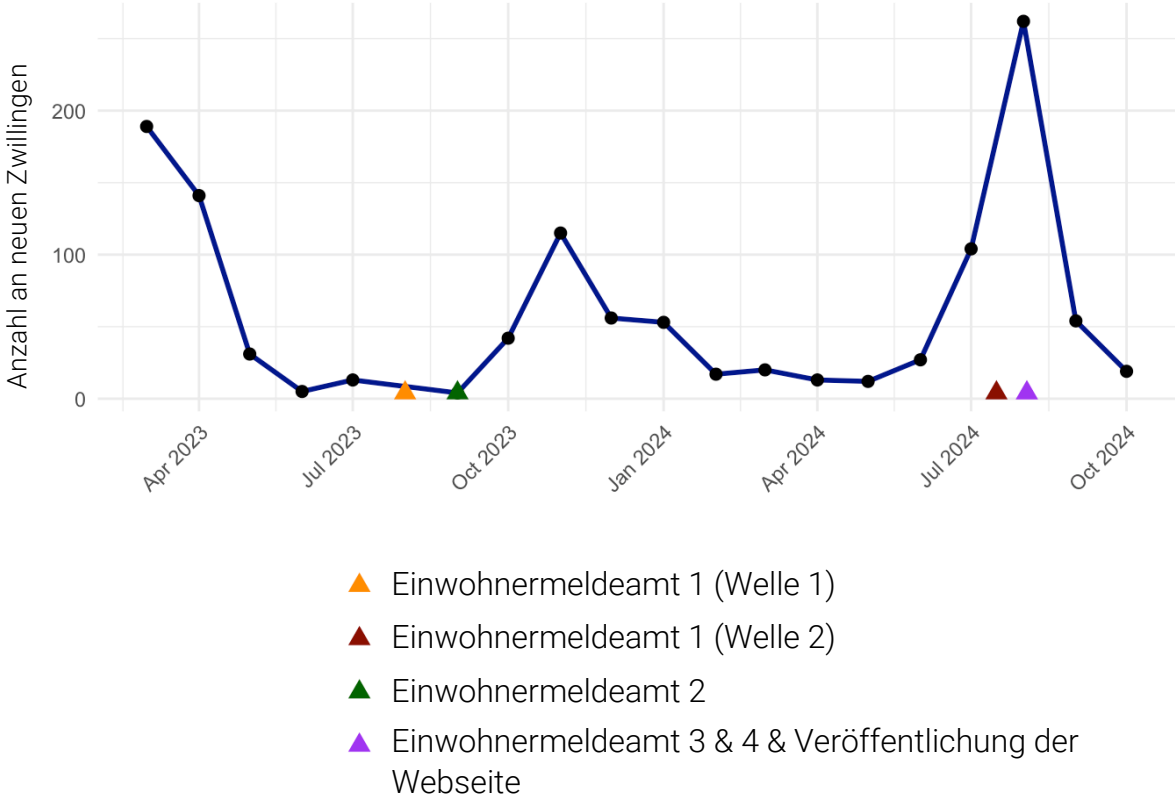


Webseite

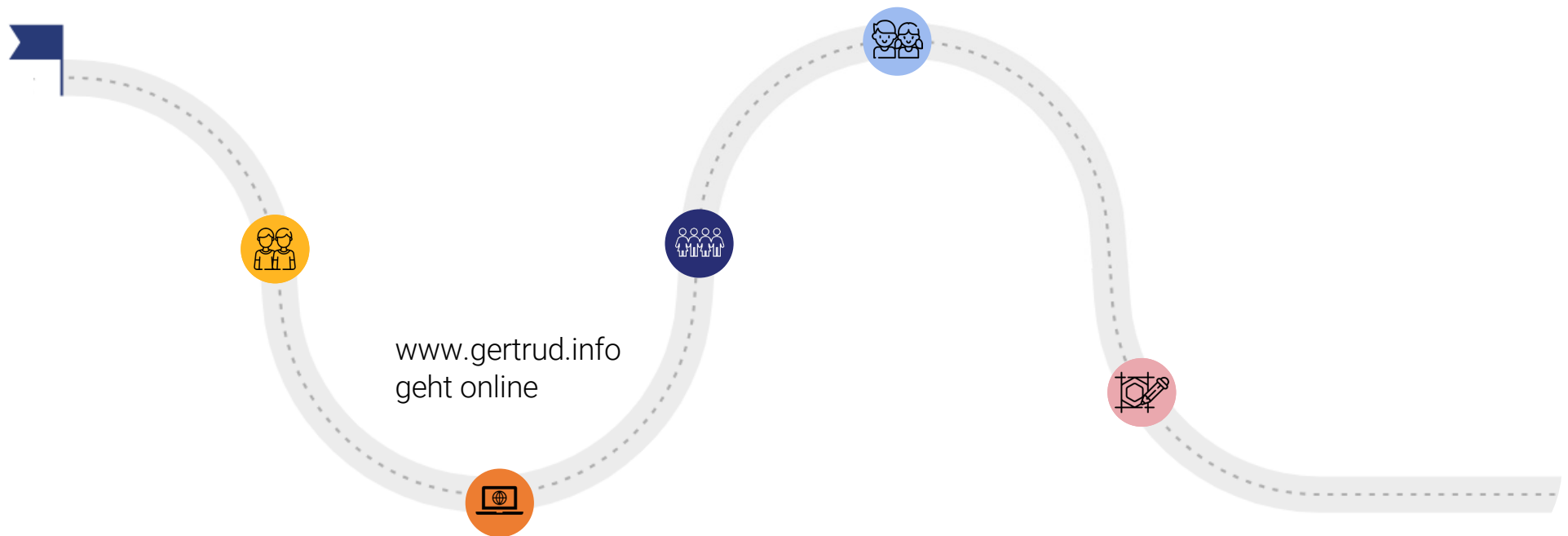
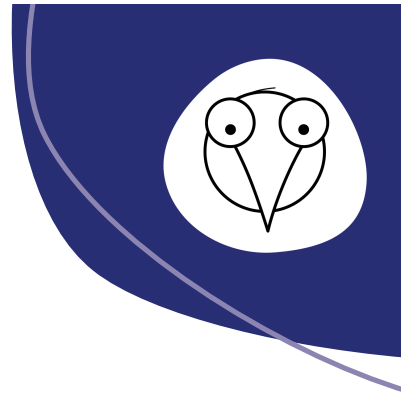


Anmeldezahlen in GerTRuD

von
157
zu
393
Zwillingspaaren
seit dem letzten
Castellum
Meeting



GerTRuD im vergangenen Jahr



Webseite “www.gertrud.info”



Über das Zwillingregister „GerTRuD“

GerTRuD (German Twin Registry) ist das erste deutsche Register, bei dem sich eineiige und zweieiige Zwillinge jeglichen Alters registrieren können, um an wissenschaftlichen Studien teilzunehmen. Das Register ist eine Initiative des Forschungsbereichs [Umweltneurowissenschaften](#) am [Max-Planck-Institut für Bildungsforschung \(MPIB\)](#) und dessen Kooperationspartnern (Universitätsklinik Tübingen, Universität Bremen, Universität Bielefeld, Medical School Hamburg, Max-Planck-Institut für empirische Ästhetik und Universität des Saarlandes) und wurde 2022 ins Leben gerufen.

🔗 [Anmeldeformular](#) für Zwillinge ab 18 Jahren

🔗 [Anmeldeformular](#) für Zwillinge zwischen 0 und 17 Jahren (muss von einer erziehungsberechtigten Person ausgefüllt werden)

Wie funktioniert GerTRuD?

Sie können sich ganz einfach [online](#) bei GerTRuD anmelden. Dies dauert ca. 5 Minuten. Wenn Sie 16 Jahre oder älter sind, können Sie auch direkt an einer 30-minütigen [Online-Studie](#) teilnehmen, die mit 10 € vergütet wird. Wir informieren Sie dann per E-Mail über Studien, an denen Sie teilnehmen können. Daraufhin können Sie frei entscheiden, ob Sie an den entsprechenden Studien teilnehmen möchten oder nicht. Alternativ können Sie sich auch [hier](#) zu aktuellen Studien informieren und sich direkt an das entsprechende Studienteam wenden.

Warum gibt es Zwillingsforschung?

Zwillinge weisen im Vergleich zur restlichen Bevölkerung (Nicht-Zwillingen) eine größere genetische Übereinstimmung auf und teilen häufig ähnliche Umweltfaktoren wie Haushalt und Lebensumfeld. Daher bieten Zwillinge der Wissenschaft besondere Einblicke in den Zusammenhang von Genetik, Gesundheit und Umwelt. Durch ihre Teilnahme an Erhebungsprojekten können Zwillinge einen bedeutenden Beitrag zur Erforschung des Zusammenhanges leisten. Mehr



Zur Anmeldung

Unter dem folgenden Link können Sie sich einfach und bequem online bei GerTRuD anmelden:

🔗 [Anmeldeformular für erwachsene Zwillinge](#) (Zwillinge ab 18 Jahren)

🔗 [Anmeldeformular für minderjährige Zwillinge](#) (Zwillinge im Alter von 0 - 17 Jahre)

Im Anmeldeformular werden wir einige personenbezogene Fragen zu Ihnen bzw. Ihrem Kind stellen (wenn Sie die erziehungsberechtigte Person eines Zwillingen sind), darunter zu Geschlecht, Alter und Zygosität (ob Sie ein- oder zweieiige Zwillinge sind, sofern bekannt). Zudem erhalten Sie wichtige Informationen zum Datenschutz.

Der Datenschutz zu Ihrer Person ist uns wichtig. Sollten Sie weitere Fragen haben, wie wir mit Ihren Daten umgehen, lesen Sie dies bitte [hier](#) nach.

Wichtige Informationen und Fragen haben wir für Sie in unserem [FAQ](#) zusammengetragen.

Bei weiteren Fragen, Kommentaren oder Anfragen schreiben Sie uns gern unter: gertrud@mpiib-berlin.mpg.de



Für Wissenschaftler:innen

Mit der Gründung des deutschlandweiten Registers für monozygote und dizygote Zwillinge – GerTRuD (German Twin Registry under Development) – im Jahr 2022 wurde der Grundstein für eine einheitliche Erfassung von Zwillingen nach dem Vorbild internationaler Register, wie in Schweden, Australien und Großbritannien, gelegt. Dieses Register ermöglicht es, auf geregelte und sichere Weise mit Zwillingen in Kontakt zu treten, um wissenschaftliche Studien durchzuführen.

Sie sind Wissenschaftler:in und haben Interesse an der Zwillingsdatenbank?

Es gibt zwei Möglichkeiten, wie Sie GerTRuD nutzen bzw. an GerTRuD mitwirken können. Sie können entweder GerTRuD nutzen, um Zwillinge für Ihr Forschungsprojekt zu rekrutieren oder Sie können eine offizielle Kooperationspartnerschaft mit uns eingehen und uns beim Aufbau von GerTRuD helfen.

Rekrutierung von Zwillingen

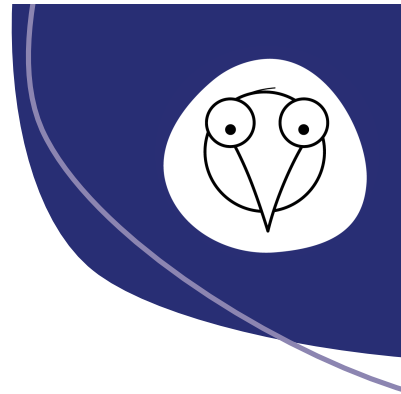
Sie können die Ressourcen von GerTRuD nutzen, um Zwillinge für Ihre Studie zu rekrutieren.

In diesem Fall würden wir Sie bitten, das untenstehende Formular auszufüllen und es uns an gertrud@mpiib-berlin.mpg.de zu senden. Wir werden Ihre Informationen nach wissenschaftlichen und datenschutzrechtlichen Kriterien überprüfen und uns dann mit einer Antwort bei Ihnen melden.

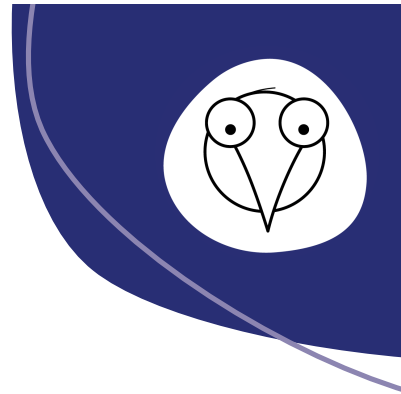
Zwillinge, die den Einschlusskriterien Ihrer Studie entsprechen, werden von uns kontaktiert und über Ihre Studie informiert. Die Zwillinge haben dann die Möglichkeit, sich bei Ihnen zu melden. Ab diesem Zeitpunkt obliegt es Ihnen, den Kontakt zu den Proband:innen zu pflegen und alle Datenschutzbestimmungen einzuhalten.

[Formular für Wissenschaftler:innen](#)

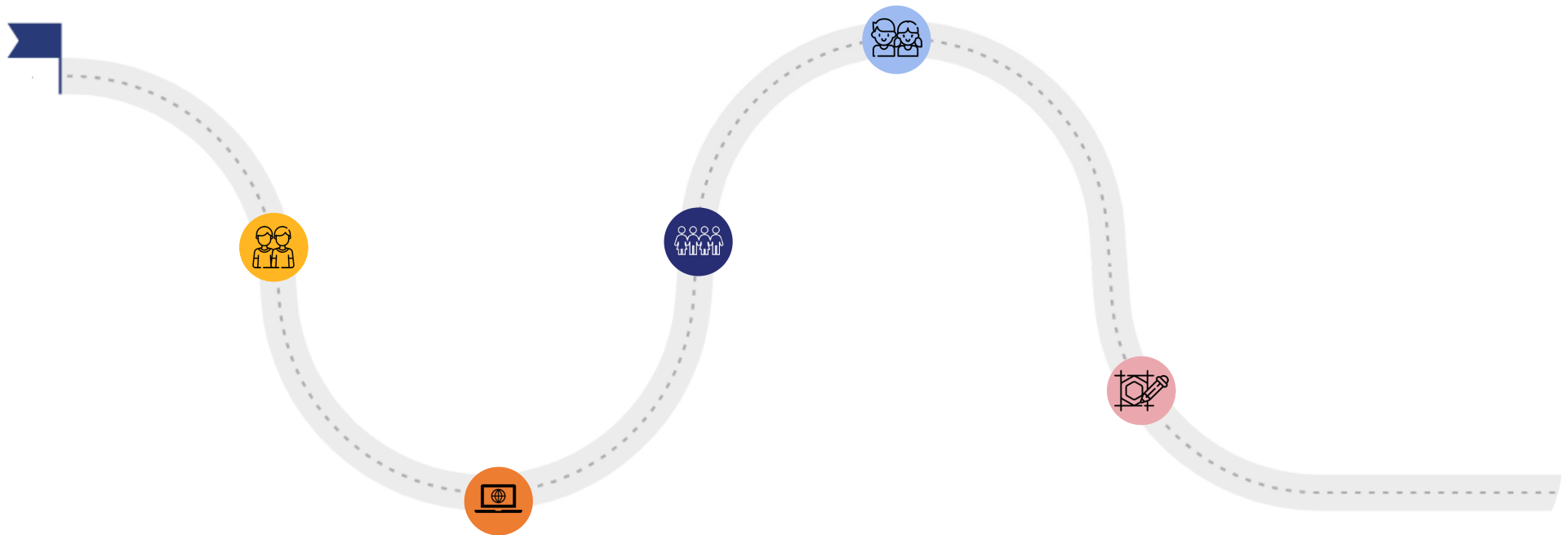
GerTRuD im vergangenen Jahr



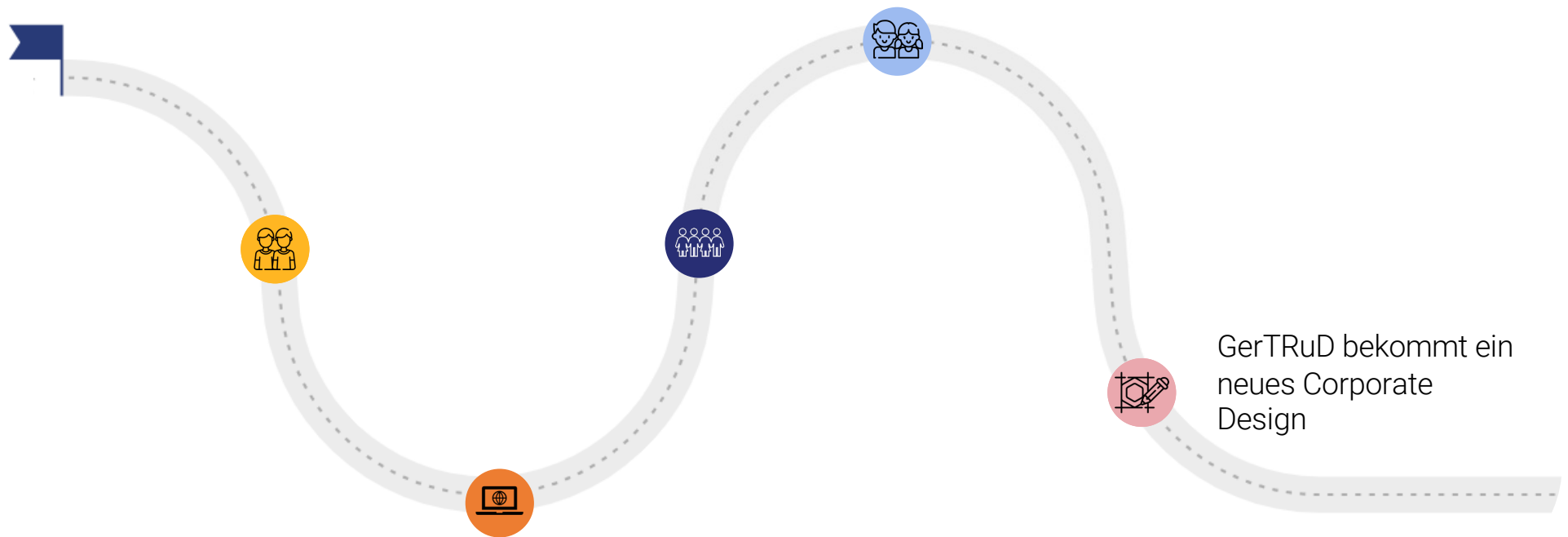
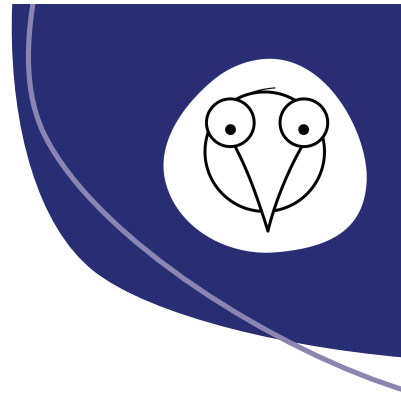
GerTRuD im vergangenen Jahr



Es können sich nun
auch Kinder in
GerTRuD registrieren



GerTRuD im vergangenen Jahr



Rekrutierungsstrategien

die wir derzeit vorbereiten



Soziale Medien



Geburtenregister



Konferenzen



Große Kohortstudien

Vielen Dank!

Schaut gerne bei unserer
Webseite vorbei:



Fragen gerne auch an
gertrud@mpib-berlin.mpg.de
oder beyer@mpib-berlin.mpg.de



GerTRuD-Team vom CEN + Tobias Bengfort + Tim Metzner

Foto: MPIB